

# Qu'est-ce que le service public communal?

LE SERVICE PUBLIC COMMUNAL STÉPHANAIS RASSEMBLE L'ENSEMBLE DES SERVICES ET ACTIVITÉS MIS EN PLACE PAR LA VILLE, SOUS LA CONDUITE DU MAIRE. CERTAINES FONCTIONS ADMINISTRATIVES SONT OBLIGATOIRES: ÉTAT CIVIL, ORGANISATION DES ÉLECTIONS... MAIS LA PLUPART DES ACTIONS MUNICIPALES RÉSULTENT DE LA VOLONTÉ DES ÉLUS DE RÉPONDRE AU MIEUX AUX BESOINS PARTICULIERS DE LA POPULATION.



## LE CHOIX DE SERVICES PUBLICS MUNICIPAUX

Ici, la volonté est affirmée de privilégier les services rendus directement par les **services municipaux et non par délégation à des entreprises privées.**

### POURQUOI ?

- › Pour garantir l'accès de tous au service
- › Pour maîtriser le service rendu
- › Pour chercher à améliorer le service en continu

### QUELS AVANTAGES ?

- › Pas de recherche de bénéfices (contrairement au privé)
- › Budget Ville consacré:
  - = au service des habitants
  - = à l'entretien du patrimoine local (école, centres socioculturels, équipements sportifs...)
  - = à investir pour garantir un service efficace demain

Ville employeur = environ 950 payes éditées chaque mois, acteur économique de premier plan sur le territoire

Mes services publics locaux  
**J'y tiens !**

# Qu'est-ce qu'un fonctionnaire ?

**UN FONCTIONNAIRE, C'EST UNE FEMME, UN HOMME QUI EXERCE DES MISSIONS AU SEIN D'UNE ADMINISTRATION.**

## **LE STATUT DE FONCTIONNAIRE IMPOSE À CHAQUE AGENT :**

- › L'obligation de **discrétion professionnelle** et de **respect du secret professionnel**
- › L'obligation de **réserve** : ses comportements ne doivent pas porter atteinte à la considération du service public par les usagers
- › L'obligation d'impartialité et de **neutralité** (non manifestation d'opinions personnelles, même comportement vis-à-vis de tous les administrés quels que soient leur sexe, leur origine ou leurs opinions (religieuses, politiques...))
- › L'obligation d'**information** du public

Le statut de fonctionnaire est souvent attaqué, notamment parce que les règles qui s'imposent aux agents publics diffèrent de celles appliquées aux salariés du privé via le Code du travail.

## **POURQUOI UN STATUT PARTICULIER ?**

Parce que les missions des fonctionnaires sont particulières. Elles s'exercent dans le respect des principes démocratiques du service public.

**CE STATUT PROTÈGE LES CITOYENS ET GARANTIT L'ÉGALITÉ D'ACCÈS DE TOUS AU SERVICE PUBLIC**

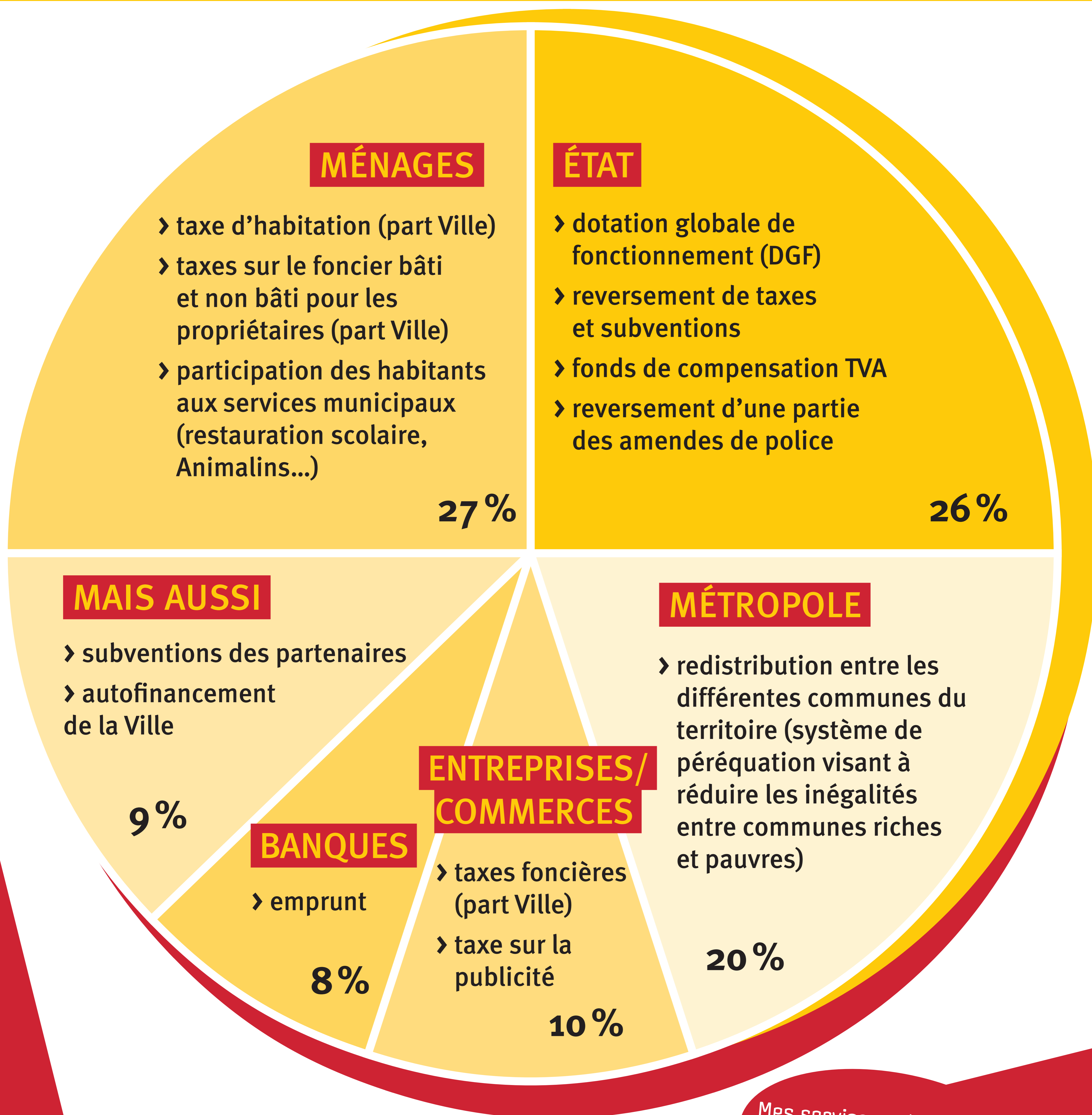
**en faisant barrage à l'arbitraire**

**en évitant toute instrumentalisation par un pouvoir politique**

Mes services publics locaux  
**J'y tiens !**



# Qui finance le service public communal?



Mes services publics locaux  
**J'y tiens !**

# Des services publics communaux utiles tout au long de la vie

## Des démarches pour la vie

Une attention toute particulière est portée à la qualité de l'accueil des habitants et usagers lors de leurs démarches administratives : naissance, mariage, décès, déménagement, pièces d'identité, logement, prestations sociales...

## Avant ou après l'école : les Animalins

Bien avant la réforme des rythmes scolaires, la Ville a généralisé les accueils périscolaires. Les espaces éducatifs Animalins proposent à l'enfant : aide aux devoirs, activités culturelles ou sportives...

## À l'écoute des aînés

Dans un esprit de solidarité, la Ville tente de proposer un panel de services permettant aux seniors à la fois de s'épanouir et de rester autonomes le plus longtemps possible.

## Le sport partout dans la ville

« Sport pour tous » est le dispositif municipal de sport loisirs. L'ambition est de faciliter l'accès du plus grand nombre au sport, en mêlant soif de découverte, bien-être, apprentissage et convivialité.

## Les jeunes accompagnés

La Ville défend le droit aux loisirs et à la citoyenneté dès le plus jeune âge. Cette ambition s'appuie sur deux structures : le Périph' et la Station, des lieux de rendez-vous, des espaces d'expressions, d'informations, d'accompagnement de projets et de vie pour les jeunes.

Mes services publics locaux  
**J'y tiens !**



# Des services publics communaux utiles tout au long de la vie

## Le choix d'une restauration municipale

C'est dans la cuisine François-Rabelais que sont concoctés chaque jour 2 500 repas pour les écoles, les foyers de personnes âgées, les centres de loisirs, le portage de repas à domicile. Une attention toute particulière est portée à des approvisionnements de proximité et au respect de la saisonnalité des produits.

## Attentif à la qualité des espaces publics

La qualité de vie passe bien sûr par la qualité de son environnement. Les espaces verts représentent 30 hectares de parcs, de pelouses et d'installations sportives. Cette superficie a été multipliée par trois en trente ans. Une grande attention est également portée à la propreté de l'espace public avec des agents nettoyant, sept jours sur sept, les rues de la ville.

## Une Ville pour toutes et tous

La Ville veille, dans le domaine de la solidarité, à ne laisser personne sur le bord du chemin. Elle déploie un ensemble de services et de soutiens pour permettre aux familles de garder la tête hors de l'eau et éviter au maximum l'isolement des personnes.

## Cultures plurielles

Un centre culturel conventionné pour la danse – Le Rive Gauche –, un réseau de trois bibliothèques et une ludothèque, un conservatoire de musique et de danse, trois centres socioculturels municipaux... la culture occupe le devant de la scène stéphanaise depuis de nombreuses décennies. Présents sur l'ensemble du territoire communal et accessibles au plus grand nombre, ces lieux sont à la fois des espaces d'émancipation, de découvertes, d'expressions et de pratiques, de rencontres.

Mes services publics locaux

**J'y tiens !**




# Pourquoi les services publics communaux sont en danger?

DEPUIS PLUSIEURS ANNÉES SE DESSINE, AU TRAVERS DIFFÉRENTES DÉCISIONS GOUVERNEMENTALES, UN AFFAIBLISSEMENT DES MOYENS ACCORDÉS AUX SERVICES PUBLICS DE PROXIMITÉ.

- › Révision générale des politiques publiques (RGPP)  
= *non-remplacement d'un fonctionnaire d'État sur deux partant à la retraite entre 2007 et 2012*  
= *sur le terrain, moins d'enseignants, de policiers...*
- › Suppression de la taxe professionnelle  
= *depuis 2010, baisse de la contribution fiscale des entreprises*  
= *coupe le lien entre la commune et les entreprises*
- › Décisions gouvernementales imposées, sans compensations financières totales  
*exemple de la réforme des rythmes scolaires*
- › Augmentation de la TVA  
= *+ 50 000 € en 2014 pour la Ville*

- › Baisse des dotations de fonctionnement  
= *l'État baisse de 30 % ses versements pour le fonctionnement des collectivités entre 2012 et 2017*



À Saint-Étienne-du-Rouvray, cette baisse a été de 800 000 € sur le budget communal pour la période 2008/2014. En 2015, 800 000 € ont encore été supprimés.

Mes services publics locaux

**J'y tiens !**

Ce qui est en jeu, c'est l'autonomie de décision des communes, leurs capacités d'engager les investissements nécessaires au territoire et leur possibilité de réponses aux besoins des habitants.

# La Ville de Saint-Étienne-du-Rouvray lance une alerte!

**DANS NOTRE VILLE COMME DANS DE TRÈS NOMBREUSES COMMUNES PARTOUT EN FRANCE, LA MOBILISATION S'AMPLIFIE.**

Les élus stéphanois exigent, depuis plusieurs mois maintenant, une réorientation des ressources financières vers les communes.

**Est-il juste** de faire payer les communes pour renflouer la dette de l'État?

**Est-il juste** que cet effort sans précédent se fasse au moment où de nombreux cadeaux financiers sont accordés aux grandes entreprises avec le CICE, crédit d'impôt pour la compétitivité et l'emploi?

**NON ce n'est pas juste.**

## **NOUS REVENDIQUONS :**

- › L'arrêt immédiat des baisses de la dotation globale de fonctionnement, versée par l'État.
- › Un financement par l'État au centime près des décisions qu'il impose aux communes.
- › Le rétablissement d'une contribution des entreprises au développement local.

Aux côtés des élus stéphanois, rejoignez le comité de mobilisation pour la défense du service public local en remplissant la carte disponible dans les accueils municipaux et téléchargeable sur le site [sainetiennedurouvray.fr](http://sainetiennedurouvray.fr)

Mes services publics locaux  
**J'y tiens !**



Saint-Etienne-du-Rouvray